



© Chengdu Greatway Tour Co., Ltd.

Tel: 0086-28-85548221 · Fax: 0086-28-85541221 · Email: voyage@voyageautibet.com

www.voyageautibet.com | www.voyageausichuan.com | www.self-driving.cn

www.voyageenchine.com | www.greatwaytour.com



Un grand merci à nos clients, partenaires, collègues, amis et collaborateurs dans le monde entier, sans qui nos voyages en Chine ne pourraient pas se dérouler à merveille !



the way to experience authentic China



VOYAGE D'AVENTURE EN CHINE

Sichuan · Tibet · Yunnan · Chongqing · Guizhou · Guilin · Zhangjiajie · Grande Muraille · Route de la Soie · Xinjiang · Gansu · Qinghai · Mongolie Intérieure · Ningxia... dans toute la Chine

Voyage du panda et bénévolat pour le panda. Trekking. Expédition. Vélo. Self Driving. Aventure en moto. Équitation. Aventure de la faune et de la flore. Observation des fleurs. Croisement des festivals. Voyage éducatif...



Chengdu Greatway Tour Co., Ltd.

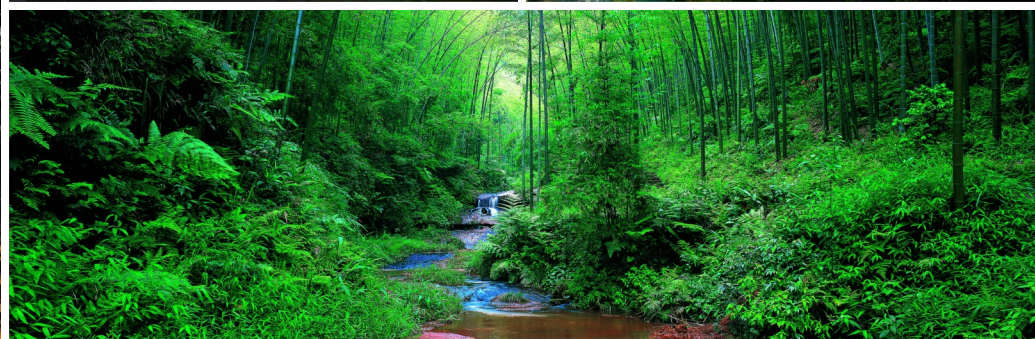
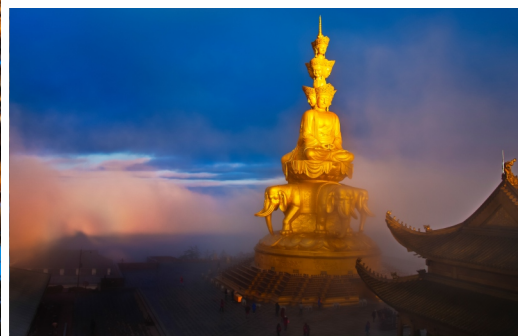
Basés à Chengdu, dans le Sichuan, avec une antenne à Lhassa, au Tibet, nous organisons des voyages responsables et durables en Chine depuis 1994, en nous spécialisant dans les circuits d'aventure et de trekking dans l'ouest de la Chine, couvrant le Tibet et la région tibétaine orientale du Kham et de l'Amdo.

Greatway Tour, votre expert local en voyages en Chine, propose des programmes complets et de haute qualité, et fournit des services professionnels et personnalisés :

Voyage de culture et de nature
Excursion en Panda, volontariat en Panda
Voyage de luxe, aventure de luxe
Voyages d'expérience et de découverte
Trekking, randonnée, expédition
Alpinisme, randonnée à vélo
Self driving avec son propre véhicule
Self driving avec voiture de location
Aventure en moto
Photographie, festival
Excursion dans le désert, voyage sportif
Cuisine, culture et voyages gastronomiques
Aventure équestre
Aventure dans la nature
Observation des oiseaux et des animaux sauvages
Observation des fleurs, voyages écologiques
Voyages d'étudiants et voyages éducatifs
Voyages d'affaires, MICE, événements
Expérience de la MTC et voyage de bien-être
Wushu chinois, Taiji, Qigong
Voyages en famille, voyages privés et voyages de groupe
Tourisme et marketing de voyage

Nous vous souhaitons un agréable séjour en Chine !

Votre équipe Greatway Tour



Voyage au Sichuan. Trekking au Sichuan. Voyage de Panda.

La province du Sichuan, où vit le panda, est située dans l'arrière-pays du sud-ouest de la Chine. Le panda géant vit dans quelques chaînes de montagnes en Chine, principalement dans le Sichuan, mais aussi dans les provinces voisines de Shaanxi et de Gansu. Un rapport de 2015 de l'Administration forestière d'État de Chine fait état de 1864 pandas vivant à l'état sauvage, dont 1387 dans le Sichuan. En novembre 2018, 548 pandas géants vivaient en captivité dans le monde, dont 482 au Sichuan. Au total, les pandas géants du Sichuan représentent 77,4 %.

Le Sichuan est riche en ressources touristiques. Le Sichuan compte cinq patrimoines naturels et culturels mondiaux :

Zone panoramique de Huanglong (1992) - Patrimoine naturel mondial

Zone panoramique de la vallée de Jiuzhaigou (1992) - Patrimoine naturel mondial

Zone panoramique du mont Emei et bouddha géant de Leshan (1996) - Patrimoine naturel et culturel

mondial

Mont Qingcheng et système d'irrigation de Dujiangyan (2000) - Patrimoine culturel mondial

Sanctuaires du panda géant du Sichuan (2006) - Patrimoine naturel mondial

L'ancienne route de la soie du sud et le sentier du thé et du cheval partaient de Chengdu, la capitale du Sichuan. La soie, le thé et le sel du Sichuan étaient exportés par ces voies vers l'Asie du Sud.

Gongga Shan (Minya Konka), Siguniang Shan, les trois montagnes sacrées de Yading et d'autres montagnes s'élèvent dans l'ouest du Sichuan. Le Huanghe (fleuve Jaune) et le Changjiang (Yangtze) coulent à travers les montagnes enneigées et les prairies du Sichuan occidental.

Le musée de Sanxingdui, unique en son genre, nous raconte l'histoire et la culture mystérieuse des Shu, vieille de 5000 ans.

Le Sichuan abrite de nombreux groupes ethniques. Outre les Chinois Han, il existe quatorze minorités

telles que les Tibétains, les Yi, les Qiang, etc. Elles conservent des traditions et des coutumes colorées ainsi qu'une culture splendide : Bouddhisme, taoïsme, opéra du Sichuan, cuisine du Sichuan, liqueur du Sichuan, thé du Sichuan, brocart de Shu (Sichuan)...

Suivez-nous pour découvrir un Sichuan différent ! Notre équipe vous propose : circuit panda et bénévolat panda, circuit nature et culture, trekking, expédition, self driving, aventure en moto, voyage festivalier, voyage faune et flore, voyage éducatif...

Les points forts du Sichuan

9 jours | Chengdu - Leshan - Emeishan - Chengdu - Sanxingdui - Jiuzhaigou - Huanglong - Songpan - Taoping - Wolong - Dujiangyan - Qingchengshan - Chengdu

A la recherche de Shangri-La dans l'ouest du Sichuan et le nord du Yunnan

10 jours | Chengdu - Wolong - Siguniang Shan - Danba - Tagong - Daocheng - Yading - Shangri-La -

Gorges du Saut du Tigre - Lijiang

Le charme de l'Amdo et du Kham dans l'ouest du Sichuan

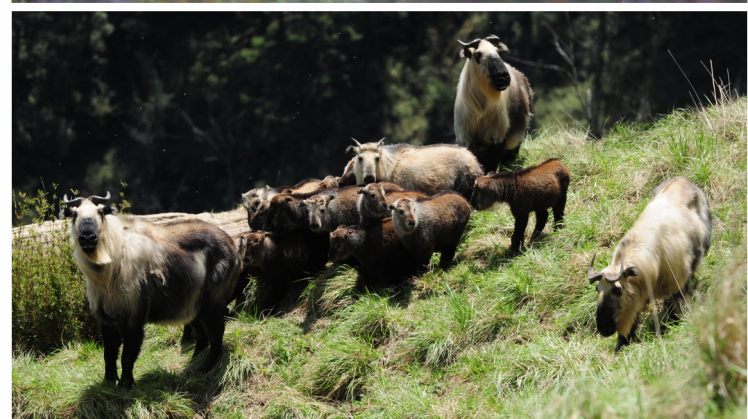
13 jours | Chengdu - Taoping - Aba - Banma - Rangtang - Luhuo - Garze - Yilhun Lhatso - Dege - Pelyul - Yarchen Gar - Garze - Tagong - Danba - Siguniang Shan - Wolong - Chengdu

Circuit panoramique dans l'ouest du Sichuan

14 jours | Chengdu - Sanxingdui - Jiuzhaigou - Huanglong - Songpan - Taoping - Wolong - Siguniang Shan - Danba - Tagong - Daocheng - Yading - Kangding - Chengdu

Trekking à la montagne Gongga dans l'ouest du Sichuan

11 jours - Chengdu - Wolong - Siguniang Shan - Danba - Tagong - Kangding - 5 jours de trekking dans la montagne Gongga (Minya Konka) - Zimei Yakou - Xinduqiao - Chengdu







Voyage au Tibet. Trekking au Tibet. Trekking au Kailash. Aventure en voiture au Tibet.

Découvrez le Tibet de près et rencontrez les familles tibétaines avec Greatway Tour ! En tant que spécialiste local de premier plan pour les voyages au Tibet et les trekkings au Tibet, et avec de nombreuses années d'expérience depuis 1994, nous pouvons toujours garantir un voyage sûr et sans encombre : en 1994, nous avons organisé le premier trekking au Kailash ; en 1995, nous avons fait le premier voyage self driving au Tibet... Nous connaissons également très bien les régions culturelles tibétaines orientales du Kham et de l'Amdo dans les provinces du Sichuan, du Qinghai, du Gansu et du Yunnan. Nos experts sont prêts à créer des programmes individuels et uniques pour votre voyage au Tibet.

Tibet classique

6 jours | Lhasa - Yamdrok - Gyantse - Shigatse - Lhasa

Voyage découverte de l'Everest et trekking autour de Kailash

14 jours - Lhasa - Yamdrok - Gyantse - Shigatse - Rongbuk / Everest - Saga - Manasarovar - 3 jours de trekking autour du Kailash - Paryang - Shigatse - Lhasa

Voyage terrestre du Sichuan au Tibet via le Yunnan

16 jours - Chengdu - Siguniang Shan - Danba - Tagong - Daocheng - Yading - Dechen / Feilai Si et Meili Xueshan - Ranwu - Lulang - Linzhi - Basum Tso - Gandan - Lhasa

Les endroits les plus fascinants du Tibet central

12 jours | Lhasa - Tsetang - Gyantse - Shalu - Shigatse - Sakya - Nartang - Shigatse - Lhasa - Drak Yerpa - Gandan - Terdrom - Drigung - Reting - Damxung - Nam Tso - Tsurpu - Lhasa

Voyage terrestre de Pékin à Katmandou via Xian, Lhasa et l'Everest

15 jours - Pékin - Xian - Xining - Tibet Train - Lhasa - Yamdrok - Gyantse -

Shigatse - Shegar - Rongbuk / Everest - Paiku Tso / Xixiabangma - Kyirong - Katmandou

Voyage en voiture au Tibet. Aventure en moto au Tibet

12 jours | (Népal) - Kyirong - Saga - Shigatse - Gyantse - Yamdork - Lhasa - Nam Tso - Shigatse - Rongbuk / Everest - Paiku Tso - Kyirong - (Népal)





Voyages Éducatifs en Chine

Nous accordons une grande importance aux voyages éducatifs en Chine - nous planifions soigneusement la combinaison de circuits, de visites de sites, d'opportunités d'apprentissage pratique et d'objectifs d'apprentissage clairs. Nous espérons qu'au cours de nos voyages éducatifs, les étudiants.. :

- s'amuseront davantage.
- découvriront la vraie Chine.
- tenter l'aventure dans des villages isolés et dans une nature magnifique
- découvrir de nouveaux endroits et les coutumes locales
- acquérir une meilleure compréhension de la culture chinoise
- avoir l'occasion de pratiquer le mandarin avec des locuteurs natifs.
- obtenir de nouvelles idées sur leur propre culture et une perspective plus globale - si importante dans le monde interconnecté d'aujourd'hui.





Voyage en Chine à l'occasion d'un Festival

La Chine est le berceau de nombreux groupes ethniques. Chaque groupe ethnique a une longue histoire et une culture splendide. Les festivals folkloriques traditionnels sont une partie importante et brillante de la culture chinoise. Ces festivals mettent en valeur les coutumes, la foi et les normes morales élevées depuis longtemps. Les célébrations des festivals jouent toujours un rôle important à l'époque moderne et sont organisées chaque année. Nous vous accompagnons à la découverte de certains des festivals les plus variés et les plus typiques, tels que ceux des Tibétains, des Yi, des Qiang, des Miao...

Festival Saga Dawa au Mont Kailash

Festival Shoton à Lhassa

Festival des courses de chevaux à Litang, Yushu, Naqu et Damxung

Festival de danse des masques (Cham) dans les monastères tibétains

Festival du nouvel an tibétain (Monlam, Losar) à Aba, Tongren, Xiahe, Luqu et Langmu Si

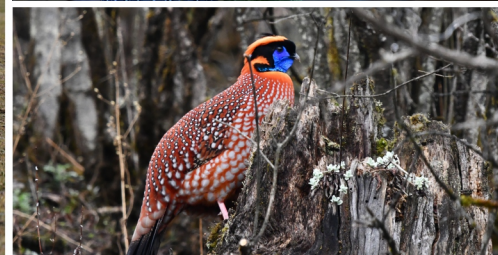
Festival des chamans à Rebgong (Tongren)

Festival de la flamme dans la préfecture autonome Yi de Liangshan (Sichuan)

Festival Guairu de la minorité Qiang à Lixian (Sichuan)

Festival du repas des sœurs de la minorité Miao dans le Guizhou





CYPRIPEDIUM MARGARITACEUM
斑叶杓兰



MECONOPSIS
绿绒蒿



RHUBARB
大黄



SAUSSUREA LANICEPS
棉头雪兔子

Observation des Oiseaux en Chine. Aventure de la Faune et de la Flore en Chine

La Chine est l'un des pays où la faune et la flore sont les plus diversifiées au monde. Elle compte plus de 4 400 espèces de vertébrés, soit plus de 10 % du total mondial. On compte près de 500 espèces animales et 1 314 espèces d'oiseaux, dont 56 sont endémiques, plus de 320 espèces de reptiles et 210 espèces d'amphibiens. La faune propre à la Chine comprend de nombreux animaux bien connus tels que le panda géant, le singe doré, l'antilope du Tibet, le léopard des neiges, le tigre de Chine méridionale, le faisan à oreilles brunes, le dauphin à pavillon blanc, l'alligator de Chine et la grue à couronne rouge, soit plus de 100 espèces au total.

Suivez-nous pour découvrir les oiseaux et les animaux sauvages dans le paysage étonnant des grands fleuves, des chaînes de montagnes, des prairies et de la nature sauvage illimitée de l'ouest du Sichuan, du sud-ouest du Yunnan, du sud du Shaanxi, du Qinghai et du Tibet.

Observation des fleurs. en Chine

En raison de la complexité du terrain, de l'abondance des précipitations et de l'hydrothermie, la flore du sud-ouest de la Chine est très diversifiée. Parmi ces plantes, la protection de l'arbre aux mouchoirs de Chine et de *Alsophila spinulosa* (Wall. ex Hook.) R.M.Tryon a été classée en premier en Chine et les deux plantes ont été honorées en tant que fossiles vivants du règne végétal. Il existe de nombreuses espèces d'orchidées, d'azalées (rhododendrons), de *Meconopsis* et de saussurés dans les hautes terres et les zones montagneuses de l'ouest du Sichuan, du nord-ouest du Yunnan et du Tibet, certaines d'entre elles étant très rares.



Self driving Voyage en Chine. Location de voiture en Chine. Aventure en moto en Chine.

- En 1995 premier self driving voyage est organisé pour une famille allemande d'un itinéraire : Népal - Tibet - Xinjiang - Kirghizstan
- Vehicules y compris 4WD, voiture, bus touristique, camion, ancienne voiture de collection, camping-car, caravane, moto...
- Traitement de tous les documents officiels comme les permis d'entrée et de voyage, le permis de conduire temporaire chinois
- Assistance aux formalités d'entrée et de sortie du territoire.

Exemple de voyage en Chine avec son propre véhicule

Self driving voyage du Yunnan au Népal en passant par le Tibet

22 jours | (Laos) - Mohan - Yuanyang - Jianshui - Kunming - Dali - Lijiang - Shangri-La - Linzhi - Lhasa - Gyantse - Shigatse - Rongbuk / Everest - Kyirong - (Népal)

Voyage en voiture le long de la Route de la Soie vers le Laos

27 jours | (Kirghizstan) - Irkeshtam - Kashgar - Turfan - Dunhuang - Jiayuguan - Lanzhou - Tianshui - Chengdu - Kunming - Jianshui - Yuanyang - Mohan - (Laos)

Circuit en voiture à travers la Chine de la Mongolie au Laos

22 jours | (Mongolie) - Erlianhaote - Pékin - Datong - Pingyao - Xi'an - Chengdu - Kunming - Jianshui - Yuanyang - Mohan - (Laos)

Nous fournissons des motos BMW à Lhasa, Chengdu et Kunming. Quelle expérience de conduire une moto de location au Tibet, sur le toit du monde, dans le Sichuan, la ville natale des pandas, et dans le Yunnan, un pays haut en couleurs !

Voyage en moto de location au Tibet vers l'Everest et le lac Nam Tso

10 jours | Lhasa - Yamdrok - Gyantse - Shigatse - Rongbuk / Everest - Shigatse - Nam Tso / Nianqingtanggula - Lhasa

Location d'une moto d'aventure au Tibet vers l'Everest et le Kailash

13 jours | Lhasa - Yamdrok - Gyantse - Shigatse - Rongbuk / Everest - Paiku Tso / Xixiawangma - Manasarovar - Darchen / Kailash - Shigatse - Lhasa





Trekking en Chine

Si vous souhaitez échapper à la routine quotidienne et retrouver la nature, le trekking vous apporte la tranquillité d'esprit.

Nous vous invitons à découvrir la Chine sous un angle différent grâce à nos circuits de trekking bien conçus.

Vous pouvez choisir un circuit qui traverse des collines et des champs, des prairies, des jungles et des rivières turbulentes, des canyons profonds et des lacs de circuit, des sentiers séculaires, des sources de rivières et de lacs, des déserts brûlants, des rizières spectaculaires dans des villages sereins, des villes anciennes, des ruines et des vestiges désolés, et même la fameuse Grande Muraille.

Grâce à notre expérience et à nos connaissances, nous connaissons parfaitement tous les aspects des zones de trekking, tels que les reliefs, le climat, la meilleure période pour voyager, les cultures et les coutumes locales. Nous concevons un itinéraire approprié pour le trekking et offrons un soutien logistique supérieur et un excellent équipement.

Les participants aux activités d'aventure et de trekking sont des défenseurs qui "n'ont pris que des photos et n'ont laissé que des empreintes de pas". En tant qu'opérateur pionnier des voyages d'aventure et de trekking en Chine, nous organisons des voyages d'aventure et de trekking depuis 1994 et sommes en mesure d'offrir des services logistiques complets. Grâce à une collaboration à long terme et amicale avec les organisations et les affiliés concernés, nous pouvons vous offrir une expérience de voyage exceptionnelle et inégalée. Nous faisons tout notre possible pour que votre voyage d'aventure soit couronné de succès et nous nous efforçons d'y parvenir !





Circuits d'Équitation en Chine

Les habitants des prairies éprouvent un sentiment profond pour leurs chevaux et sont généralement habiles à monter à cheval. Se rapprocher de la nature, monter à cheval dans la profondeur des prairies, vivre la vie pastorale, apprendre les coutumes et la culture locales sont excellents moyens de se détendre et de profiter de paysages fantastiques. Le ciel bleu est parsemé de nuages blancs, les troupeaux de moutons et les animaux sauvages apparaissent de temps à autre. Quel bel endroit ! Vous pouvez camper ici pour observer le clair de lune lorsque la nuit tombe sur cette prairie et pour profiter du spectaculaire lever de soleil à l'aube. En outre, vous pouvez visiter les maisons et les familles des nomades tibétains et mongols locaux. Les hôtes hospitaliers vous accueilleront avec leur thé au beurre et leurs laiteries, et vous inviteront à participer à leur travail quotidien d'alimentation des troupeaux et même de ramassage du fumier...

Ici, en Chine, nous avons de belles prairies dans l'ouest du Sichuan, le Gansu, le Qinghai, la Mongolie intérieure, le Xinjiang et le Tibet. Il n'y a pas de poussière sur les prairies sans limites qui sont cultivées par les chevaux martiaux du roi Gengis Khan et de Gesar, mais la paix loin de la ville, une vie débridée et une humeur joyeuse. Il vous suffit de suivre les nomades et de voyager à votre guise. Nous sommes là pour vous fournir tous les services logistiques.



L'alpinisme en Chine Occidentale

Comme le dit un proverbe chinois, "si vous arrivez au sommet d'une montagne, toutes les autres montagnes que vous avez sous les yeux vous paraissent insignifiantes".

La Chine, considérée comme un royaume de montagnes, compte d'innombrables sommets alpins de différentes tailles, tels que le Qomolangma (8844. 43 m, le plus haut sommet du monde), le Qogir (8611 m, le deuxième plus haut sommet), le Cho Oyu (8201 m, le sixième plus haut sommet), le Gongga (7556 m, Minya Konka, "le roi des montagnes du Sichuan"), le Namjabarwa (7782 m, "l'énorme pierre du ciel") et le Muztagh Ata (7509 m, "le père des montagnes de glace"). Les magnifiques et mystérieux sommets alpins sont vénérés comme une terre sacrée par les alpinistes du monde entier.

Un homme de lettres de la Chine ancienne a fait remarquer un jour que «quelle que soit la différence de hauteur entre les montagnes, elles ne deviennent célèbres que s'il y a des êtres célestes». En Chine, chaque sommet est doté d'un mythe magnifique et émouvant, et chacun d'entre eux représente la force d'âme des hommes et leurs efforts constants pour s'améliorer de génération en génération. Les habitants des régions montagneuses aiment et vénèrent les montagnes, qu'ils considèrent comme une "terre sainte et pure" où Dieu vit et s'incarne. En outre, le culte de la plaine a toujours été la force spirituelle avec laquelle ils vivent depuis de nombreuses générations. Dans l'ouest de la Chine, au Sichuan, au Yunnan, au Tibet, au Qinghai et au Xinjiang, on trouve de nombreux sommets magnifiques de 5 000 à 6 000 mètres, tels que Siguniang Shan (montagnes des quatre sœurs), Ge'nyen, Chola (Qu'er Shan), Nama Feng, Yala, Baima Snow Mountain, Amnye Machen, Yuzhu Feng, Qizi Feng, Bogda, etc.

Vous aimez les montagnes, mes amis ? Si c'est le cas, soyez les bienvenus en Chine, où "les montagnes habitent". Notre équipe vous accompagnera pour escalader la montagne, explorer la nature et ressentir la culture. Les services que nous pouvons fournir (que ce soit pour les professionnels ou les amateurs) comprennent l'aide à l'accomplissement des formalités, la préparation des facilités de circulation, le service de liaison, l'embauche de porteurs de paquets, la construction de camps et l'approvisionnement logistique pour l'ensemble du voyage, l'organisation de l'hébergement et des visites ou des sites touristiques d'une excursion secondaire.



Aventure dans le Désert en Chine Occidentale. Trekking dans le Désert de Badain Jaran

La Chine est l'un des pays les plus riches en déserts. Les déserts sont très étendus, comme un arc qui s'étire en une chaîne ininterrompue dans le nord-ouest, le nord-est et le nord de la Chine.

Actuellement, nous organisons des voyages d'aventure et de trekking dans le désert, principalement dans le plus grand désert de Chine, le Taklamakan, ainsi que dans le troisième, le Badan Jilin (Badain Jaran).

Le désert de Badan Jilin est le seul où d'énormes montagnes de sable se répartissent à une altitude moyenne comprise entre 1200 et 1700 mètres. La hauteur relative des montagnes de sable peut atteindre plus de 500 mètres, ce qui est la plus élevée au monde. Le désert de Badan Jilin, connu sous le nom de "Mont Qomolangma du désert", est le plus beau désert de Chine.

Impression de la Route de la Soie

L'histoire de la route de la soie remonte à plus de 2000 ans. Longue de plus de 7000 km, la route de la soie part de Chang'an (l'actuelle Xi'an), traverse les provinces chinoises de Shaanxi, Gansu, Ningxia et Xinjiang, les Pamirs, l'Asie centrale, l'Asie occidentale, l'Europe de l'Est et arrive enfin à Rome par la mer Méditerranée. Les 4000 km de la route de la soie se trouvent sur le territoire chinois, soit plus de la moitié de sa longueur totale. Historiquement, la route de la soie a facilité les échanges culturels et commerciaux entre l'Orient et l'Occident. L'interaction des civilisations orientale et occidentale a été mise en œuvre depuis cette époque.

La partie chinoise de la route de la soie compte davantage de monuments et de vestiges historiques, comme les guerriers en terre cuite à Xi'an, les grottes de Mogao à Dunhuang et les ruines de l'ancienne ville de Gaochang... En outre, les paysages naturels le long de la route sont d'une grande beauté. De nombreuses minorités nationales vivent le long de la route de la soie, et beaucoup d'entre elles savent chanter et danser, comme les Ouïgours, les Kirghiz, les Tadjiks, etc. Elles possèdent non seulement un mode de vie et une foi religieuse spécifiques, mais elles font également circuler et cultivent leurs cultures traditionnelles. Ces gens sont l'âme de la route de la soie et la rendent plus attrayante.

Voyagez avec nous pour avoir une meilleure impression de l'ancienne route de la soie et pour découvrir son histoire vieille de plus de 2000 ans !





Bodhisattva Zizhu Guanyin - "Vénus orientale"
Sculptures en pierre d'Anyue, Sichuan

Voyage culturel et naturel classique en Chine

Des conseillers professionnels personnalisent votre voyage en Chine en fonction de votre temps, de vos intérêts et de votre budget.

Qu'est-ce que nos clients disent

Voici le feedback des clients qui ont voyagé en Chine avec notre équipe.

Régions tibétaines Kham-Amdo à l'ouest du Sichuan | Juin 2019

Notre voyage en Chine de 5 semaines (3 circuits) était vraiment très bien. Tout était bien organisé. Nous sommes très contents et nos copains aussi, Merci à vous tous.

Nous avons été très agréablement surpris par les régions tibétaines du Sichuan, hors des sentiers battus, donc peu ou pas de touristes, très beaux paysages... Notre guide Paul (qui a séjourné 3 ans en France) est vraiment très très bien. Il est charmant, compétent. Il a aussi bien contribué à nous rendre le séjour agréable. Merci à lui. Merci à vous aussi.

